

Bulletin Hydrologique – Canton de Genève

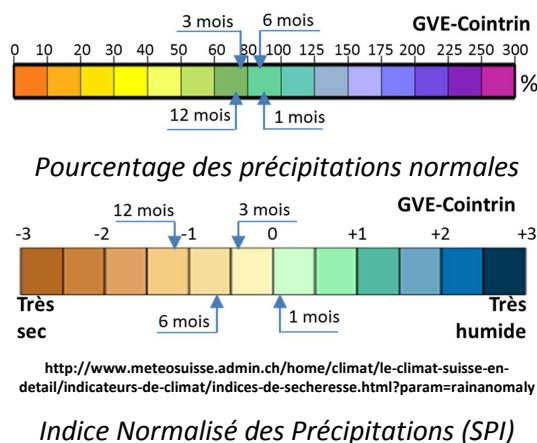
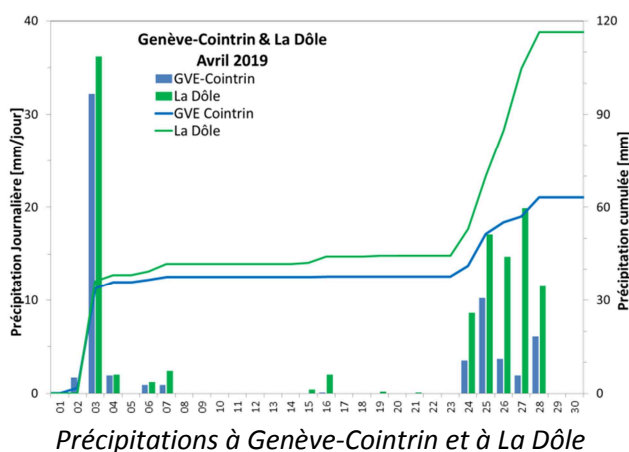
Avril 2019

Synthèse

La pluviométrie mensuelle a été légèrement inférieure à la normale. Les précipitations se sont produites en début et à la fin du mois avec une période très peu arrosée en milieu de mois. Les déficits pluviométriques se sont améliorés par rapport au mois de mars, mais restent importants pour les durées d'accumulation de six mois et une année. Les débits moyens mensuels des petits et moyens cours d'eau ont été inférieurs aux modules mensuels. Les déficits restent modérés pour La Versoix L'Allondon et La Seymaz et plus prononcés pour L'Aire, La Drize et Le Gobé. Les débits journaliers se sont maintenus généralement dans la gamme médiane inférieure et les réponses hydrologiques aux précipitations ont été plutôt faibles.

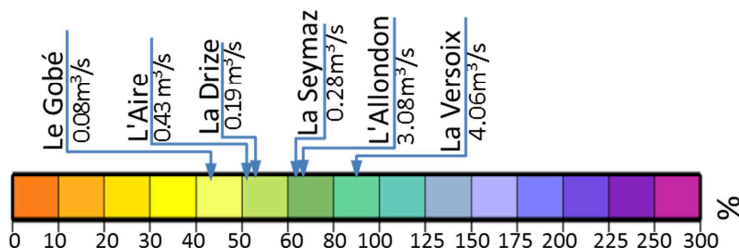
Précipitations

Le panneau de gauche de la figure ci-dessous présente les pluies journalières et les pluies cumulées sur le mois d'avril. Le cumul mensuel représente 88% de la norme à Cointrin. Les indices des précipitations (panneau de droite) montrent des déficits, bien que réduits par rapport au mois de mars. Les déficits sur 6 mois et 12 mois restent significatifs.



Débits Moyens Mensuels

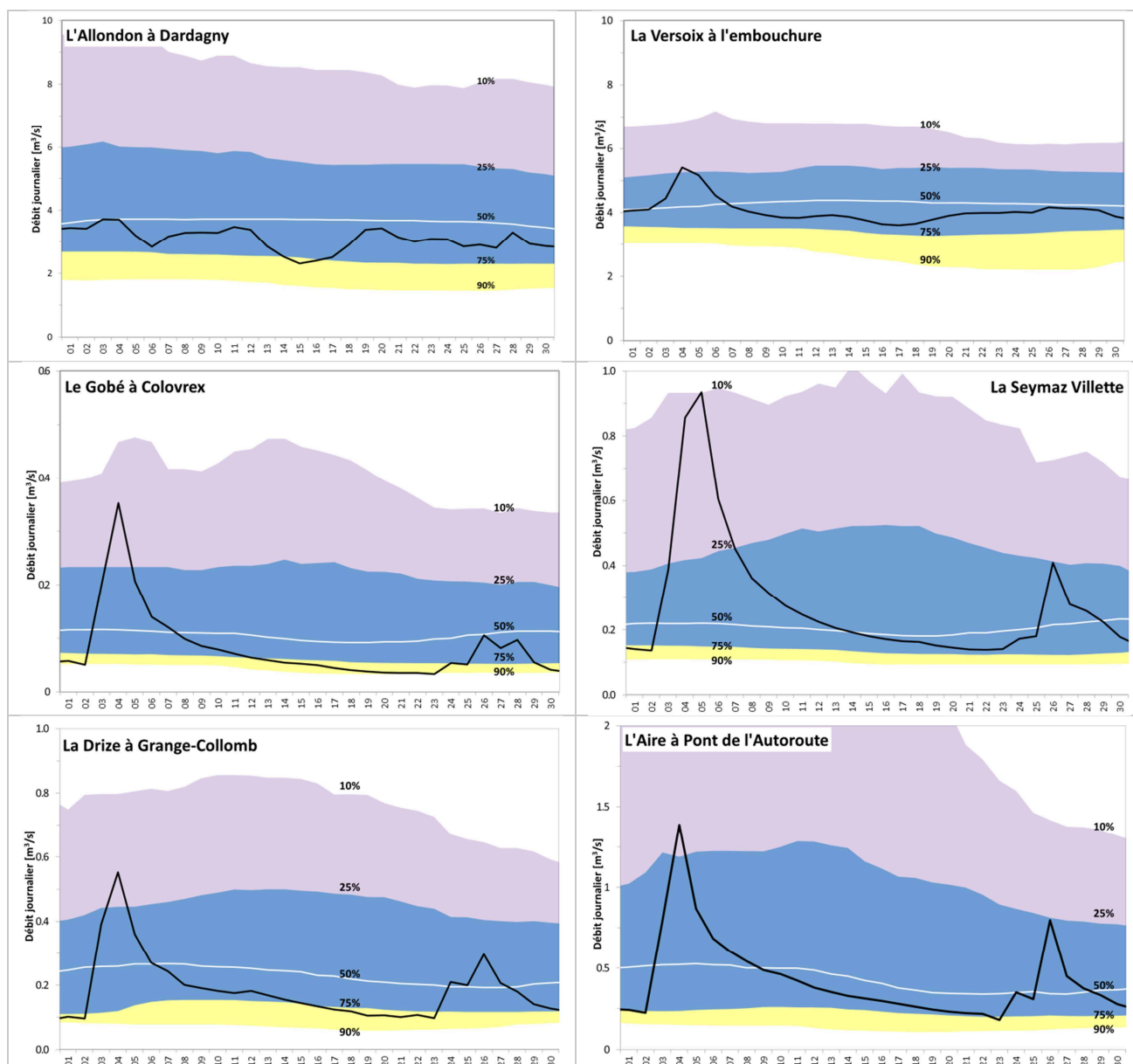
La Figure ci-dessous montre que les débits moyens mensuels des cours d'eau suivis sont déficitaires voire fortement déficitaires. Ils représentent entre 90% (La Versoix) et 44% (Le Gobé) de leurs moyennes mensuelles interannuelles. Ces différences sont essentiellement dues aux spécificités du fonctionnement hydrologique des bassins versants analysés ainsi qu'à la variabilité spatiale des précipitations.



Débits moyens mensuels du mois d'avril et comparaison aux moyennes mensuelles interannuelles

Débits journaliers

Les épisodes pluvieux du début et de la fin du mois sont facilement identifiables sur les hydrogrammes des débits moyens journaliers des cours d'eau en plaine (ci-dessous). Les débits de pointe ont toutefois été modestes. La réponse des cours d'eau jurassiens a été plus amortie, sans doute aussi dû au fait qu'en altitude les précipitations ont été sous forme de neige. En dehors des périodes de précipitations, les débits sont généralement restés dans la gamme médiane inférieure.



Débits moyens journaliers du mois d'avril et comparaison aux quantiles (10%, 25%, 50%, 75% et 90%) de débit calculés sur une fenêtre mobile de 15 jours autour de la date